

# 歩いてみよう! 熊本・菊池フットパス

## 川の流れとともに 時をたどるコース

【菊池市七城】

七城地域にはくまもと名水百選の前川水源や日本一の七城米を育てる菊池川など、至る所に清らかな水が流れています。遠く南北朝時代の菊池一族に思いを馳せながら、ココロとカラダをリフレッシュしてみませんか!

① ゆったり歩くショートコース 5.0km/時間:90分

→ (往路) → (復路)

② 足を伸ばしてロングコース 6.5km/時間:120分

→ (往路) → (復路/碧巖寺まで) → (復路)



### A 前川水源

くまもと名水百選に認定された清らかな水が絶えず周囲をうるおしています。



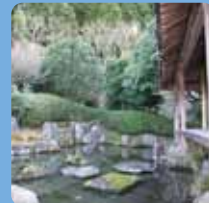
### B 亀尾城跡

南北朝時代、豪族菊池氏が本城の守りとして築いた十八外城の一つ。菊池本城の南西方面の重要な拠点として活躍したことがうかがえます。



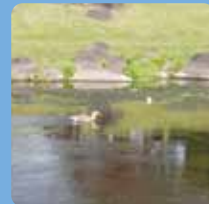
### C 板井熊野座神社

「権現さんの樟」と呼ばれ、幹周りの大きさが6.45m、七城地域で2番目に大きな樟があります。その姿は圧巻です。



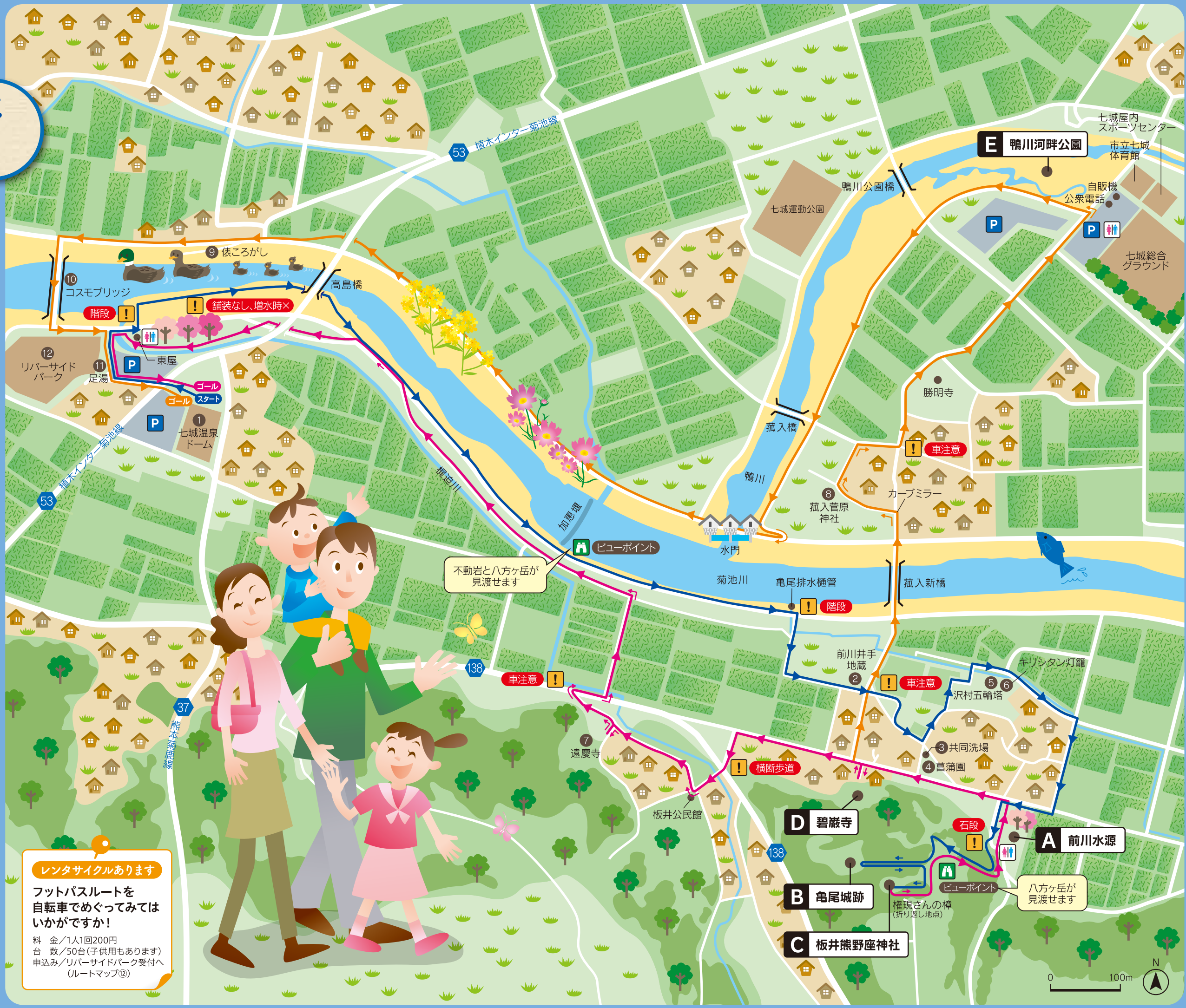
### D 碧巖寺

菊池氏第20代為邦公はこの寺で碧巖録を講じたと言い、室町時代の作といわれる庭園には、奇石を心の字の形に置いた池があります。敷地内には為邦公の墓(墓)あり。



### E 鴨川河畔公園

長さ900mの河川敷を利用した、自然色豊かな河川公園です。



**レンタサイクルあります**  
フットパスルートを  
自転車でめぐってみては  
いかがですか!  
料 金/1人1回200円  
台 数/50台(子供用もあります)  
申込み/リバーサイドパーク受付へ  
(ルートマップ②)

- 凡例
- トイレ
  - 駐車場
  - 注意
  - ビューポイント

- ルートを外れて田畑・屋敷などへ立ち入り、ゴミの放置、動植物・山菜・農作物の採取などは絶対に行わないでください。
- 地域の方の迷惑にならないように気をつけましょう。
- けがやトラブルがあった場合は自己責任となりますので、あらかじめ御承知ください。
- 車の通行に気をつけて、事故のないように歩きましょう。

